

Regionalplan Köln

Erläuterungskarten **A3**

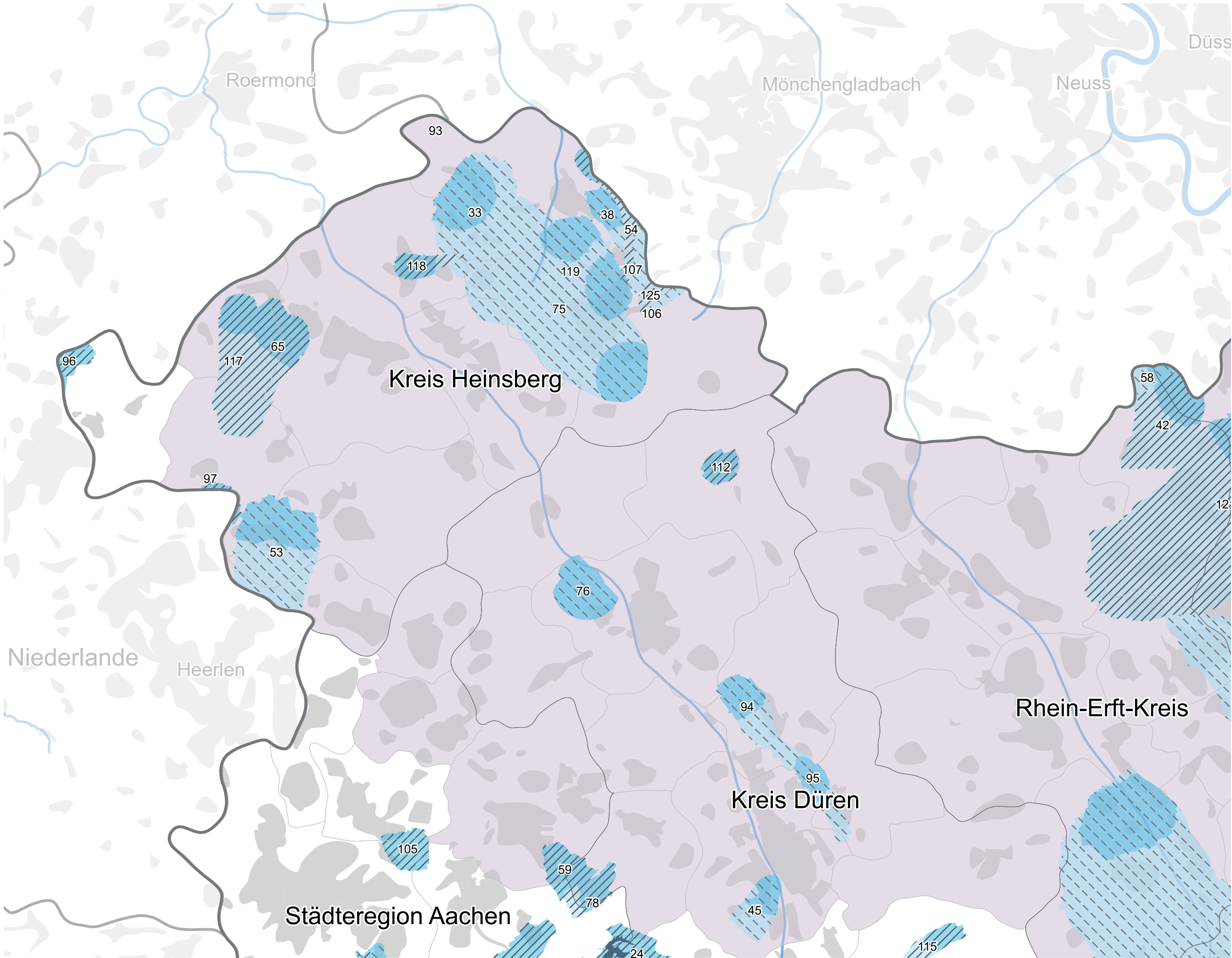
F9 Trinkwasserversorge

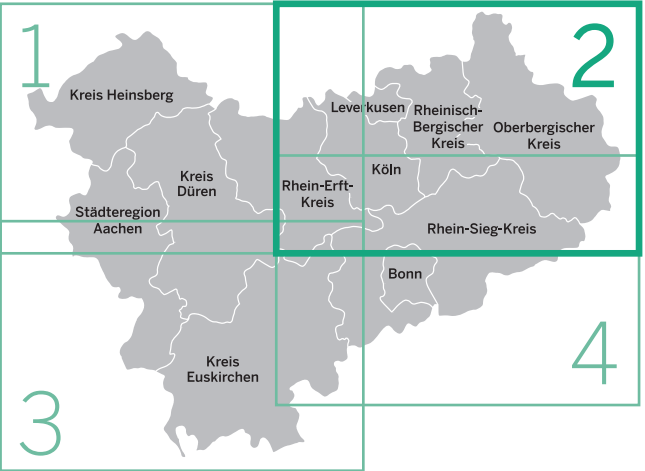
Grundwasser und Gewässerschutz

- Talsperren
- Heilquellenschutzgebiet geplant
- Trinkwasserschutzgebiet festgesetzt
- Trinkwasserschutzgebiet geplant
- BGG (Wasserschutzzonen I-III A)
- Erweiterte Einzugsgebiete (Wasserschutzzonen III B/III C)
- Braunkohlenplangebiet

- Siedlungsraum
- Fließgewässer
- Staatsgrenze
- Regierungsbezirk Köln
- Landes-/Bezirks-/Kreisgrenze

Für die Nummerierung und Bezeichnungen der Standorte siehe folgende Beiblätter.





Regionalplan Köln

Erläuterungskarten **A3**

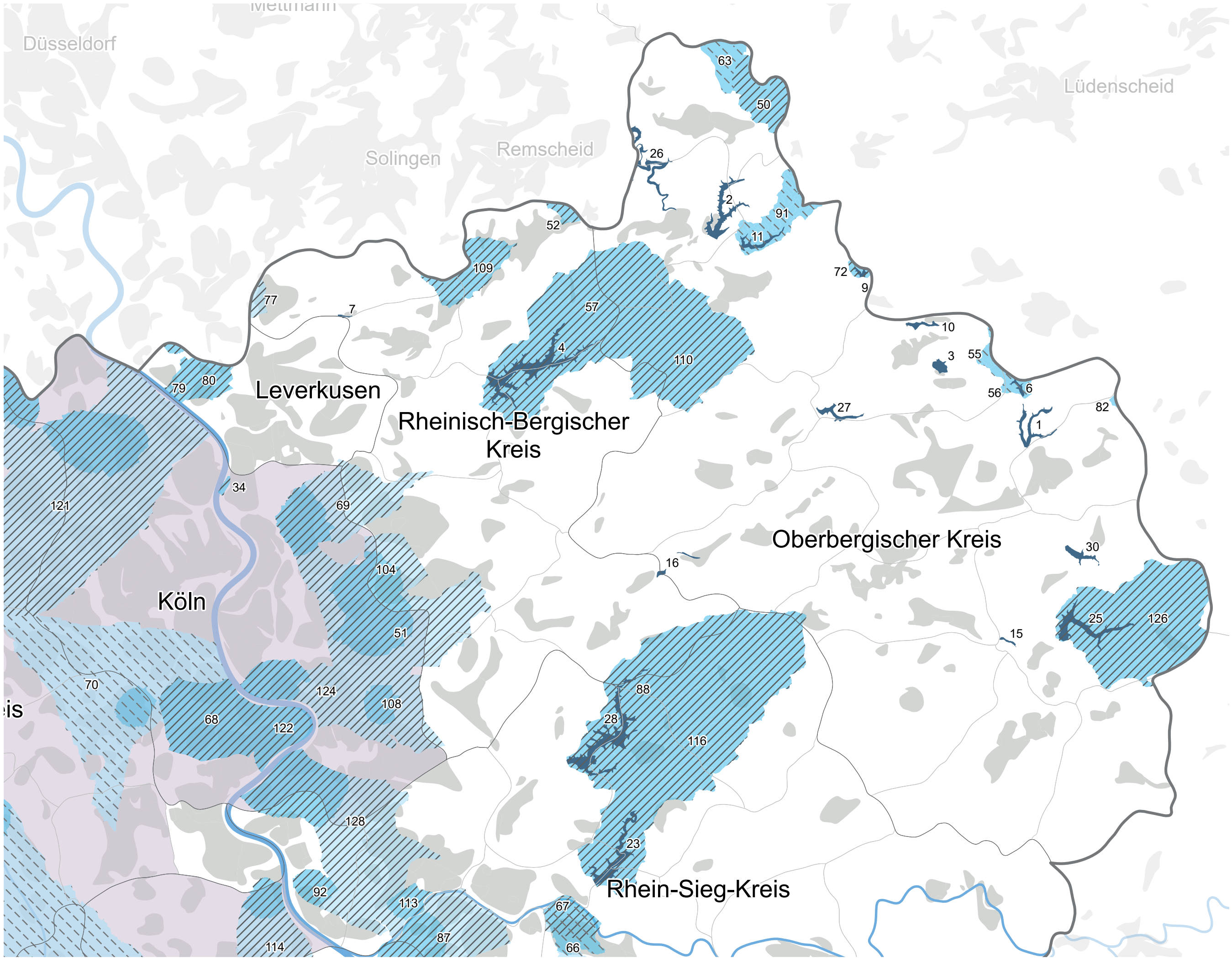
F9 Trinkwasserversorge

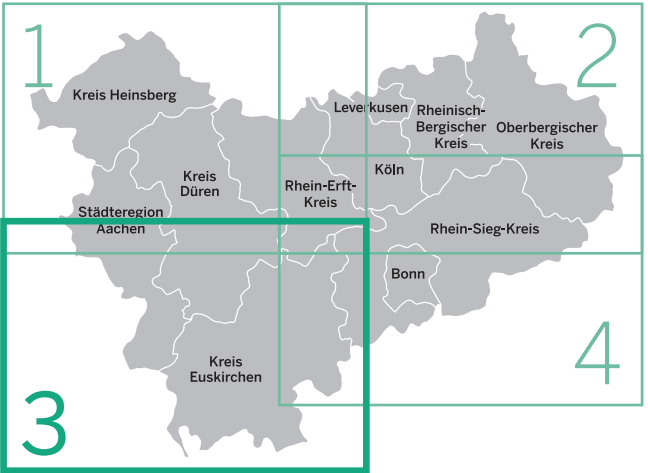
Grundwasser und Gewässerschutz

- Talsperren
- Heilquellenschutzgebiet geplant
- Trinkwasserschutzgebiet festgesetzt
- Trinkwasserschutzgebiet geplant
- BGG (Wasserschutzzonen I-III A)
- Erweiterte Einzugsgebiete (Wasserschutzzonen III B/III C)
- Braunkohlenplangebiet

- Siedlungsraum
- Fließgewässer
- Staatsgrenze
- Regierungsbezirk Köln
- Landes-/Bezirks-/Kreisgrenze

Für die Nummerierung und Bezeichnungen der Standorte siehe folgende Beiblätter.





Regionalplan Köln

Erläuterungskarten **A3**

F9

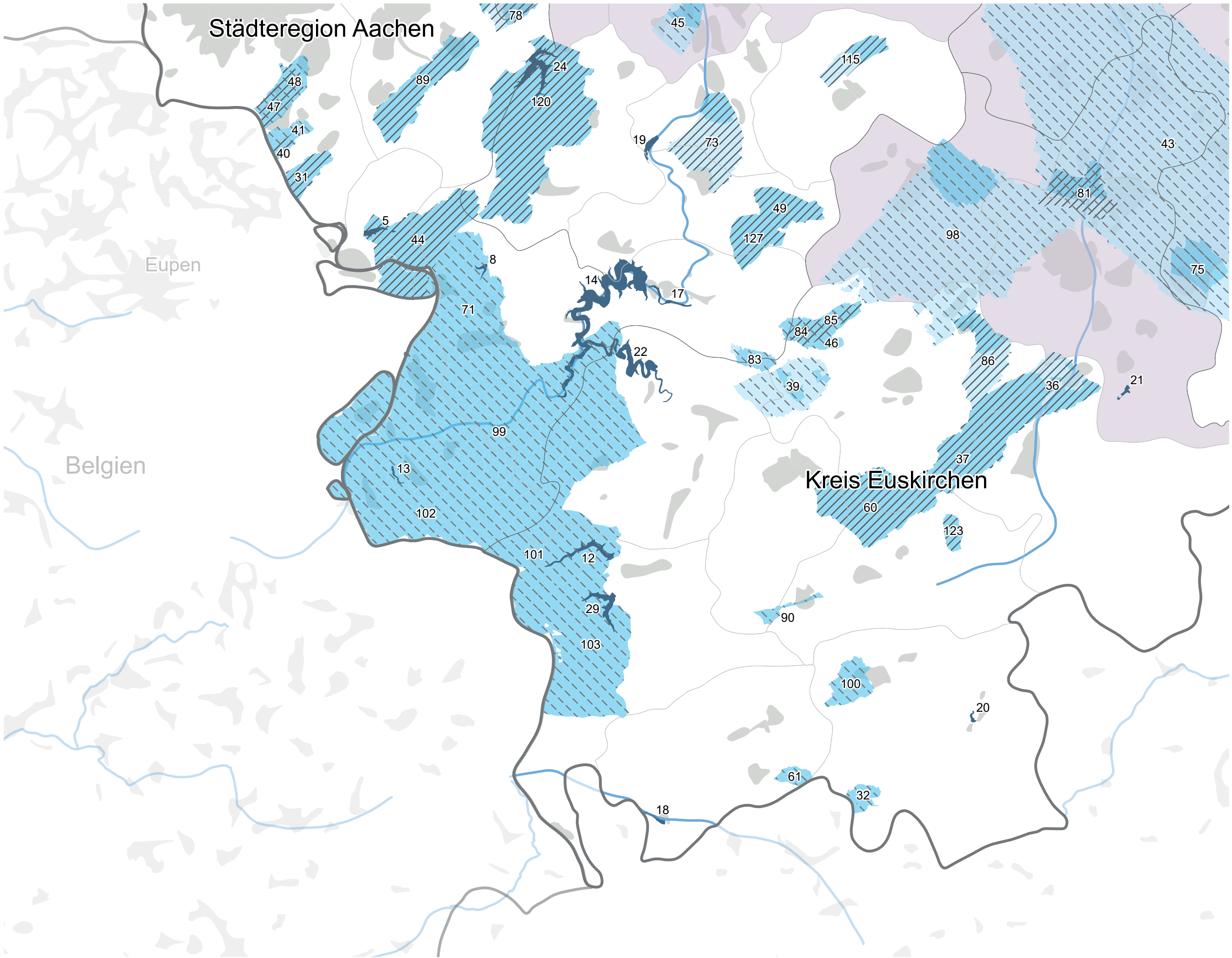
Trinkwasserversorge

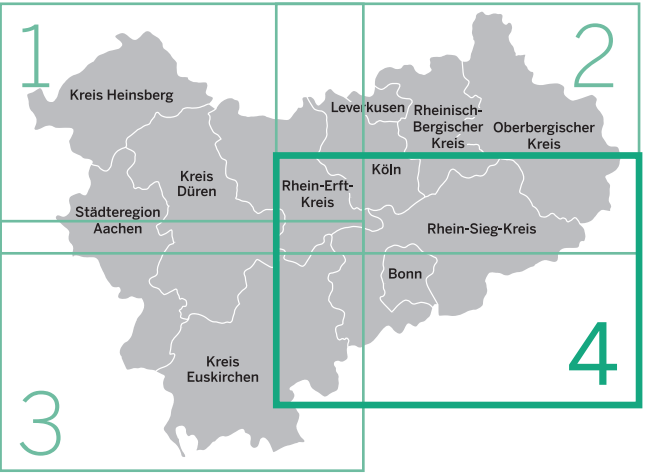
Grundwasser und Gewässerschutz

- Talsperren
- Heilquellenschutzgebiet geplant
- Trinkwasserschutzgebiet festgesetzt
- Trinkwasserschutzgebiet geplant
- BGG (Wasserschutzzonen I-III A)
- Erweiterte Einzugsgebiete (Wasserschutzzonen III B/III C)
- Braunkohlenplangebiet

- Siedlungsraum
- Fließgewässer
- Staatsgrenze
- Regierungsbezirk Köln
- Landes-/Bezirks-/Kreisgrenze

Für die Nummerierung und Bezeichnungen der Standorte siehe folgende Beiblätter.





Regionalplan Köln

Erläuterungskarten **A3**

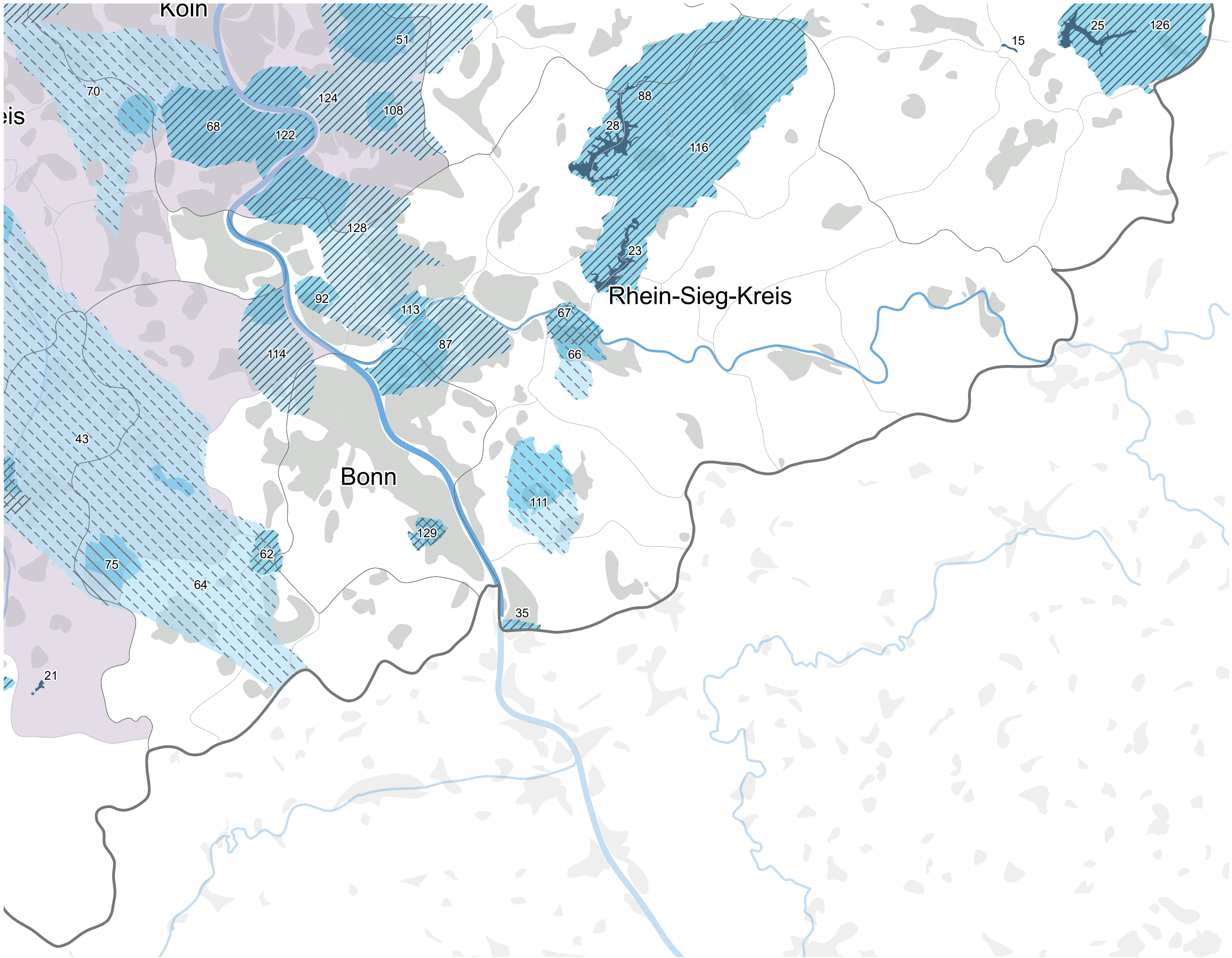
F9 Trinkwasserversorgung

Grundwasser und Gewässerschutz

- Talsperren
- Heilquellenschutzgebiet geplant
- Trinkwasserschutzgebiet festgesetzt
- Trinkwasserschutzgebiet geplant
- BGG (Wasserschutzzonen I-III A)
- Erweiterte Einzugsgebiete (Wasserschutzzonen III B/III C)
- Braunkohlenplangebiet

- Siedlungsraum
- Fließgewässer
- Staatsgrenze
- Regierungsbezirk Köln
- Landes-/Bezirks-/Kreisgrenze

Für die Nummerierung und Bezeichnungen der Standorte siehe folgende Beiblätter.



Regionalplan Köln

Beiblatt zur Erläuterungskarte

F9 Trinkwasservorsorge

Legende

N = Niedrigwasseraufhöhung
B = Brauchwasser
E = Erholung

H = Hochwasserschutz
K = Krafterzeugung
T = Trinkwassergewinnung

Talsperren

Nr.	Bezeichnung	Zweck	Stadt/Gemeinde
Vorhandene Talsperren			
1	Aggertalsperre	N, E, H, K	Bergneustadt, Gummersbach
2	Bever-Talsperre	N, E, H, K	Hückeswagen, Radevormwald, Wipperfürth
3	Brucher-Talsperre	N, E, H, K	Marienheide
4	Dhünn-Talsperre	N, H, K, T	Wermelskirchen, Wipperfürth, Hückeswagen, Kürten, Odenthal
5	Dreilägerbachtalsperre	T	Roetgen
6	Genkeltalsperre	N, T	Gummersbach, Marienheide
7	Halbach-Talsperre	E, K	Leverkusen, Burscheid, Leichlingen
8	Kalltalsperre	T	Simmerath
9	Kerspetalsperre	T	Wipperfürth
10	Lingesetalsperre	N, E, H, K	Marienheide
11	Neyetalsperre	T	Wipperfürth
12	Oleftalsperre	N, B, H, K, T	Hellenthal
13	Perlenbachtalsperre	T	Monschau
14	Rurtalsperre	N, B, E, H, K, T	Heimbach, Nideggen, Simmerath
15	Stauanlage Bieberstein	K	Reichshof
16	Stauanlage Ehreshoven I, II	K	Engelskirchen
17	Stauanlage Heimbach	N, K	Heimbach
18	Stauanlage Kronenburg	E, H	Dahlem
19	Stauanlage Obermaubach	N, K	Hürtgenwald, Kreuzau, Nideggen
20	Stauanlage Weilerbach	E	Blankenheim
21	Steinbachtalsperre	N, B, E	Euskirchen
22	Urfttalsperre	N, H, K, T	Heimbach, Schleiden, Simmerath
23	Wahnbachtalsperre	N, H, K	Siegburg, Hennef, Neunkirchen-Seelscheid
24	Wehebachtalsperre	N, B, H, K, T	Hürtgenwald
25	Wiehltalsperre	H, K, T	Reichshof
26	Wupper-Talsperre	N, E, H, K	Radevormwald, Hückeswagen

Vorsorgebereiche Talsperren			
27	Leppetalsperre	N, H, T	Marienheide, Gummersbach
28	Naaftbachtalsperre	H, T	Overath, Lohmar, Neunkirchen Seelscheid
29	Prether-Platißbachtalsperre	H	Hellenthal
30	Steinaggertalsperre	N, H, T	Reichshof

BGG

Nr.	Bezeichnung	WSG	Stadt/Gemeinde
Trinkwasserschutz			
31	Aachen-Schmithof	festgesetzt	Aachen
32	Alendorf	geplant	Blankenheim
33	Arsbeck	geplant	Erkelenz, Wassenberg, Wegberg
34	Auf dem Werth	festgesetzt	Köln, Leverkusen
35	Bad Honnef	festgesetzt	Bad Honnef
36	Bad Münstereifel-Arloff	festgesetzt	Bad Münstereifel, Euskirchen, Mechernich
37	Bad Münstereifel-Nöthen	festgesetzt	Bad Münstereifel, Mechernich, Nettersheim
38	Beek	geplant	Wegberg
39	Bleibuir (Quellen am Eselsbach)	geplant	Mechernich, Schleiden
40	Brandenburg	festgesetzt	Aachen
41	Brandenburg-Neuausweisung	geplant	Aachen
42	Chorbusch	festgesetzt	Köln, Pulheim
43	Dirmerzheim	geplant	Alfter, Bonn, Bornheim, Brühl, Erftstadt, Euskirchen, Kerpen, Meckenheim, Nörvenich, Rheinbach, Swisttal, Wachtberg, Weilerswist, Zülpich
44	Dreilägerbachtalsperre	festgesetzt	Hürtgenwald, Roetgen, Simmerath
45	Düren-Dr. Overhuesallee	geplant	Düren
46	Dützbenden	geplant	Heimbach, Mechernich
47	Eicher Stollen	festgesetzt	Aachen
48	Eicher Stollen-Neuausweisung	geplant	Aachen
49	Embken	festgesetzt	Nideggen
50	Ennepetalsperre	festgesetzt	Radevormwald
51	Erker Mühle	festgesetzt	Bergisch Gladbach, Köln, Rösrath
52	Eschbachtalsperre	festgesetzt	Wermelskirchen
53	Gangelt-Stahe	geplant	Gangelt, Geilenkirchen, Übach-Palenberg
54	Gatzweiler/Rickelrath	festgesetzt	Erkelenz, Wegberg
55	Genkeltalsperre	geplant	Gummersbach, Marienheide

56	Genkeltalsperre (Stauweiher Badinghagen)	geplant	Gummersbach
57	Große Dhünn-Talsperre	festgesetzt	Hückeswagen, Kürten, Odenthal, Wermelskirchen, Wipperfürth
58	Hackenbroich/Tannenbusch	geplant	Köln, Pulheim
59	Hastenrather Graben	festgesetzt	Eschweiler, Langerwehe, Stolberg
60	Hauser-Benden und Urfey	festgesetzt	Kall, Mechernich, Nettersheim
61	Heidenköpfe	geplant	Blankenheim, Dahlem
62	Heidgen	festgesetzt	Alfter, Bonn, Meckenheim, Rheinbach
63	Heilenbecktalsperre	geplant	Radevormwald
64	Heimerzheim	geplant	Euskirchen, Meckenheim, Rheinbach, Swisttal, Wachtberg
65	Heinsberg-Kirchhoven	festgesetzt	Gangelt, Heinsberg, Waldfeucht
66	Hennefer Siegbogen-Neuausweisung	geplant	Hennef, Sankt Augustin
67	Hennef-Siegbogen	festgesetzt	Hennef, Sankt Augustin, Siegburg
68	Hochkirchen	festgesetzt	Köln
69	Höhenhaus	festgesetzt	Bergisch Gladbach, Köln, Leverkusen, Odenthal
70	Hürth-Efferen	geplant	Brühl, Frechen, Hürth, Köln
71	Kalltalsperre	geplant	Monschau, Simmerath
72	Kerspeltalsperre	festgesetzt	Wipperfürth
73	Kreuzau - Am Lohberg	festgesetzt	Kreuzau, Nideggen
74	Kuchenheim-Ludendorf	geplant	Euskirchen, Rheinbach, Swisttal
75	Kückhoven	geplant	Erkelenz, Hückelhoven
76	Jülich-Barmen	geplant	Jülich, Linnich
77	Langenfeld-Monheim	festgesetzt	Leichlingen, Leverkusen
78	Langerwehe-Wenau	festgesetzt	Langerwehe, Stolberg
79	Leverkusen-Hitdorf	festgesetzt	Leverkusen
80	Leverkusen-Rheindorf	festgesetzt	Leverkusen
81	Lommersum	festgesetzt	Euskirchen, Weilerswist
82	Lüdespert-Hespecke TB	geplant	Bergneustadt, Gummersbach
83	Mechernich-Düttling	geplant	Heimbach, Mechernich, Schleiden
84	Mechernich-Eicks	festgesetzt	Heimbach, Mechernich
85	Mechernich-Eicks/ Mehlenbach	geplant	Heimbach, Mechernich
86	Mechernich-Satzvey	festgesetzt	Euskirchen, Mechernich
87	Meindorf	festgesetzt	Bonn, Sankt Augustin, Troisdorf
88	Naaftbachtalsperre	festgesetzt	Lohmar, Much, Neunkirchen-Seelscheid, Overath

89	Nachtigällchen und Mariaschacht	festgesetzt	Stolberg
90	Nettersheim-Marmagen	geplant	Kall, Nettersheim
91	Neyetalsperre	geplant	Hückeswagen, Wipperfürth
92	Niederkassel	festgesetzt	Niederkassel, Troisdorf
93	Niederkrüchten	geplant	Wegberg
94	Niederzier Hambach-Jülich KFA, Tiefbr.	geplant	Düren, Jülich, Niederzier
95	Niederzier-Ellen	geplant	Düren, Merzenich, Niederzier
96	NL Roosteren	festgesetzt	Selfkant
97	NL Schinveld	festgesetzt	Gangelt
98	Oberelvenich	geplant	Euskirchen, Mechernich, Vettweiß, Weilerswist, Zulpich
99	Obersee	geplant	Heimbach, Hellenthal, Monschau, Schleiden, Simmerath
100	Olbrück/Seidenbachtal	geplant	Blankenheim
101	Oleftalperre	geplant	Hellenthal, Schleiden
102	Perlenbachtalsperre	geplant	Hellenthal, Monschau
103	Prether-Platißbachtalsperre	geplant	Dahlem, Hellenthal
104	Refrath	festgesetzt	Bergisch Gladbach, Köln
105	Reichswald	festgesetzt	Aachen, Eschweiler, Stolberg, Würselen
106	Reststrauch	geplant	Erkelenz, Wegberg
107	Rheindahlen	geplant	Erkelenz, Wegberg
108	Rösrath-Leidenhausen	festgesetzt	Köln, Rösrath
109	Sengbachtalsperre	festgesetzt	Burscheid, Leichlingen, Wermelskirchen
110	Sülzüberleitung	festgesetzt	Kürten, Lindlar, Wipperfürth
111	Thomasberg	geplant	Bad Honnef, Königswinter
112	Titz	festgesetzt	Titz
113	Troisdorf-Eschmar	festgesetzt	Troisdorf
114	Urfeld	festgesetzt	Alfter, Bonn, Bornheim, Wesseling
115	Vettweiß-Lüxheim	festgesetzt	Vettweiß
116	Wahnbachtalsperre	festgesetzt	Engelskirchen, Hennef, Lohmar, Much, Neunkirchen-Seelscheid, Siegburg, Wiehl
117	Waldfeucht	festgesetzt	Gangelt, Waldfeucht
118	Wassenberg	festgesetzt	Wassenberg, Wegberg
119	Wegberg-Uevekoven und Erkelenz-Mennekrath	geplant	Erkelenz, Wegberg
120	Wehebachtalsperre	festgesetzt	Hürtgenwald, Langerwehe, Stolberg
121	Weiler	festgesetzt	Bergheim, Frechen, Köln, Pulheim
122	Weißer Bogen	festgesetzt	Köln

123	Wespelquelle	festgesetzt	Nettersheim
124	Westhoven	festgesetzt	Köln
125	Wickrath	festgesetzt	Erkelenz
126	Wiehltalsperre	festgesetzt	Morsbach, Reichshof
127	Wollersheim	festgesetzt	Heimbach, Nideggen
128	Zündorf	festgesetzt	Köln, Niederkassel, Troisdorf
Heilwasserschutz			
129	Bonn-Bad Godesberg	geplant	Bonn